



ICTニュース

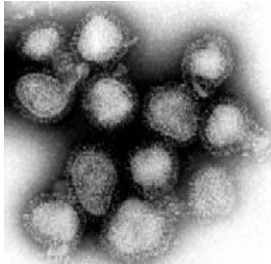


Infection Control Team News VOL.10 2020年 1月号

発行責任者
米の山病院感染対策委員会

まだまだ

インフルエンザが流行しています



現在のインフルエンザ検出はA型がほとんどです。

一般的に、A型のインフルエンザは季節性インフルエンザ全体の75%を占め、残りの25%はB型インフルエンザです。

A型インフルエンザの流行・・・12月から3月

B型インフルエンザの流行・・・2月頃5月から6月まで続くことがあります。

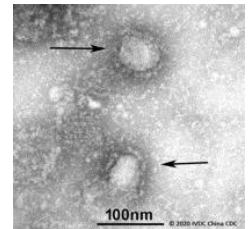
インフルエンザは、流行する季節を予測できないことで有名です。

手指の衛生は徹底できてますか？必要時はマスクを着用していますか？

予防を心がけて、気を抜かずしっかり対策を継続しましょう!!

世界中に広がっています!!

新型コロナウイルス



コロナウイルスってどんなウイルス？

発熱や上気道症状を引き起こすウイルスで人に感染を起こすものは6種類あることが分かっています。そのうち、中東呼吸器症候群（MERS）や重症急性呼吸器症候群（SARS）などの、重症化傾向のある疾患の原因ウイルスも含まれています。今回の新型は新しい種類のコロナウイルスで、これまでに人から検出されたことがないウイルスです。

予防はどうしたらいい？

手洗いや、咳エチケットといった一般的な対策が基本となります。

潜伏期間は？

現在のところ不明ですが、最大14日程度と考えられています。

大切なこと

数か月にわたり流行することが想定されます。このように不安定で見通しの立たない状況では根拠のない「噂」が飛び交うことがあります。信頼される情報源を見極め、落ち着いて適切な行動をとるようにすることが大切です。

★読まれた方はサインをして下さい。未読者がががないように声掛けをお願いします★
