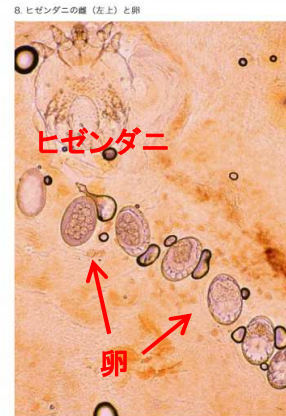


暑い日が続いておりますが、いかがお過ごしでしょうか？  
今月に入り、関連施設から疥癬の報告が多くなっています。

## 知っておこう！疥癬！



疥癬はヒゼンダニが原因で起こる感染症です。  
ヒゼンダニの虫体、糞、脱皮殻などに対するアレルギー反応による皮膚の病変と掻痒を  
主な症状とします。



日常から、患者さんの皮膚状態の観察をしっかりと行うことが重要です。  
特に手関節屈側、手掌、指間、腋窩、腹部、胸部など全身をみて、皮疹がないかチェックしましょう



	通常疥癬	角化型疥癬
ヒゼンダニの数	数十匹以下	100万～200万
ヒトの免疫力	正常	低下している
感染力	弱い	強い
主な症状	丘疹・結節	角質増殖
	疥癬トンネル	
かゆみ	強い	不定
症状が出る部位	顔・頭を除く全身	全身

疥癬症の潜伏期間は1～2か月ほどあり、検出できる確率は低く1度の検査では  
検出できない場合があります。  
日頃から、標準予防策をしっかりと行うことが重要です！



★読まれた方はサインをして下さい。未読者がががないように声掛けをお願いします★
