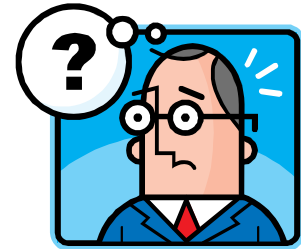


相談室だより (みさき) 2013年5月

担当：みさき病院 MSW 福山

昨年の11月よりみさき病院・地域連携室に入職した福山です。MSWデビューして、あっという間に半年がすぎ、少しはみさき病院のスタッフの中では、馴染みの存在になれたでしょうか?業務としては主に、物忘れ外来のインテーク面接や南病棟(回復期)の退院支援を担当させて頂いていますが、不慣れな事ばかりで、上司や仲間に色々と指導を受けながら、どうにかやれている現状です。

今回は以前私が就いていたデイサービスの相談員として培った経験を活かして、介護保険制度における「デイサービス」と「デイケア」について少し整理したいと思います。みなさんは患者さんやその家族にこの二つの違いを自信を持って説明できますか?



～ 今さら人には聞けない ～

「デイサービス」と「デイケア」ってどう違うの?

まずは、デイサービス(通所介護)について説明します。デイサービスを運営できる事業者は、社会福祉法人や医療法人の他にも株式会社、有限会社など民間企業や個人など幅広く参入できます。最近では大手外食チェーン等も参入し、その企業の特徴を活かした経営を行っているようです。

近年の介護報酬改正の傾向として、レスパイトを目的にサービス提供時間が長くなり、夕食までの利用ができるデイサービスやさらには自費で利用後の宿泊もできる「お泊りデイ」という形態もありますが、それとは逆に送迎付きの外来リハをイメージさせるような、「短時間特化型デイ」なども運営できるようになっています。ただ、先ほど紹介した「お泊りデイ」に関しては、職員配置や設備基準が法整備されていないため、その事業所独自の基準で運営されており問題視される声も聞かれています。

具体的なサービス内容に関しては、基本的な健康管理(バイタル測定)や身体介助(入浴、排泄、移動等)、レクリエーションが主な内容で、日中は一人で過ごす事に不安を感じられている方が多く利用されています。ちなみにリハビリに関しては、集団機能訓練がメインですが、加算を算定している施設であれば個別機能訓練を実施できる事業所もあります。

利用回数については、要支援の方は1月単位、要介護の方は1日単位で計算され

ます。よく要支援1の方は1回/週、要支援2の方は2回/週なんていう利用回数が言われますが、これは要支援の方は1カ月に何回利用しても料金は変わらない(食事代は別)為に、採算を考慮し事業所で独自に利用回数を設定したものです。介護保険法上に決まりがあるわけではなく、施設に相談してみれば要支援1でも2回/週の利用でも受け入れてくれる事業所はあります。要介護の方は、負担限度額の枠内とその施設の空き状況次第で利用曜日を定めることができます。負担限度額をオーバーした回数も利用できますがその場合は保険は適用されず10割負担となります。利用回数に関しては、デイケアも同様です。

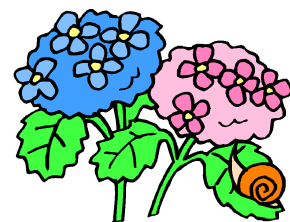
次にデイケア(通所リハビリテーション)ですが、この事業所を運営できるのは医療法人などの病院や老健を母体にした施設に限られます。その為に、事業所数はデイサービスに比べると少ない傾向にあります。

具体的なサービス内容は、デイサービスと同様の内容プラス看護師やPT、OT等の配置が多く、専門的なリハビリを受けることができます。ちなみによくご家族は、定期受診や処方など一緒に利用できると思われがちですが、緊急時を除いては通所サービス利用中の病院受診は認められず、利用時間外の受診となります。

利用料金に関しては、看護師やPT、OTが多く配置されているためデイサービスに比べてやや高い料金設定になっています。また、デイサービスの場合は、一人の方が利用曜日をずらして数か所の事業所を利用できますが、デイケアに関しては、1つに事業所しか利用できません。これは、継続したリハビリや医学管理を一か所で効率的に実施する為だと聞いています。この他にも、医療保険でのリハビリと介護保険でのリハビリも同時期に利用することは出来ないことになっています。

以上、とても簡単に説明しましたがどうだったでしょうか？私がいつも利用を勧める際には、気分転換や交流等の余暇活動を楽しみたいという方にはデイサービスを、医学管理やリハビリがメインの方にはデイケアを勧めますが、今ではその事業所によって特色を活かしたサービスを行う事業所が増えているので、この特色も一概にはいえません。殆どの事業所では体験利用や見学を行っていますのでまずは、患者様自身に体験して頂き、その事業所の雰囲気やサービス内容を納得された上で導入するのがよいと思います。あくまで医療や介護の中心には患者様自身がいることをお忘れなく！！

※ 来月はみさき病院の同僚 **山下さん** にバトンタッチします！！



お楽しみに！！